

アルミ3層管対応 ファンコイル用メカニカル継手

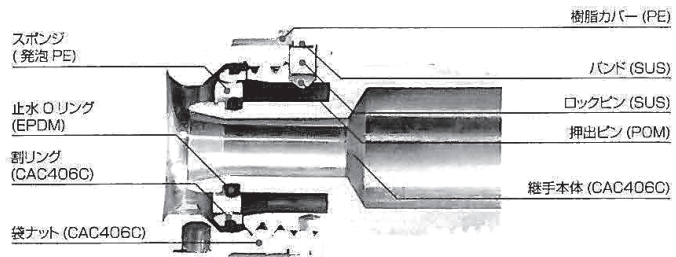
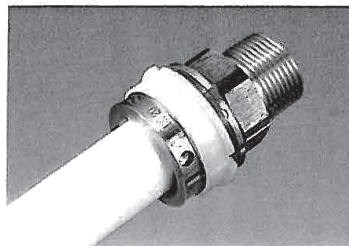
CKパーフェクトロック

新発売

アルミ3層管対応ファンコイル用継手

パーフェクトロックの特長

構造 ファンコイル配管専用継手が新登場!!



特長 安全に施工するための7つの特長

①面取不要

面倒な面取り作業は不要です。

②簡単施工

袋ナットを引掛ピンスパンで袋ナットと本体の赤色と青色のラインがそれぞれ重なるように、半回転回すと施工が終了します。

③確実施工

管を接続した後もファンコイルユニット等への接続が可能です。より確実な施工ができます。

※過剰な引張荷重や極度の回転は管および継手の破損を招く恐れがありますので、以下の点にご注意ください。

(管接続後、引張荷重は 200N 以下、且つ、10 回転以下)

④管挿入不足防止機能

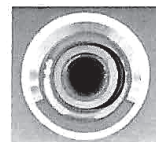
所定位置まで管を挿入するとロック機能が解除され、袋ナットを回すことが出来ます。

(管挿入前は袋ナットを回すことが出来ません)



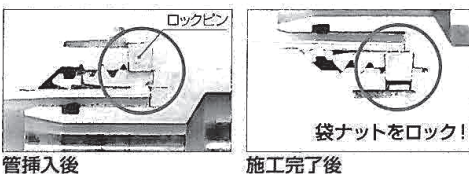
⑤袋ナット締め忘れ確認機能

管挿入口が楕円形になっているため袋ナットを締め忘れの際には、水圧または空気圧試験で漏れが発見できます。



⑥袋ナット緩み防止機能

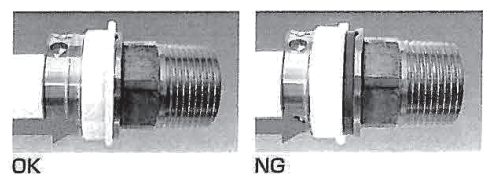
施工が完了すると袋ナットが再びロックされるため、締め込み後、袋ナットの緩みが発生しません。



⑦施工完了確認機能

施工後、樹脂カバーを器具側へスライドさせ施工完了です。

(スライド出来ない場合は施工が完了していない可能性があります。)



ホームページで施工手順動画を公開中 <http://www.ckmetals.co.jp/data/movie/perfect.html>

川島商事株式会社

{以上商品のお問い合わせ、カタログご請求は、お近くの下記弊社営業所まで}

名古屋営業所	〒456-8510	名古屋市熱田区花町1番20号	TEL (052)671-4171
エンジニアリング室	〒456-8510	名古屋市熱田区花町1番20号	TEL (052)671-4173
小牧営業所	〒485-0826	小牧市大字東田中字金井戸601番地の1	TEL (0568)76-4711
名古屋南営業所	〒455-0804	名古屋市港区当知一丁目906番地	TEL (052)383-1841
静岡営業所	〒422-8037	静岡市駿河区下島350番地の1	TEL (054)238-1733
松本営業所	〒390-0836	松本市高宮北15番5号	TEL (0263)26-0545
長野営業所	〒380-0928	長野市若里七丁目11番28号	TEL (026)227-5252
北陸営業所	〒920-0016	金沢市諸江町中丁491番地	TEL (076)223-2761
三重営業所	〒514-0819	津市高茶屋二丁目11番9号	TEL (059)234-7372