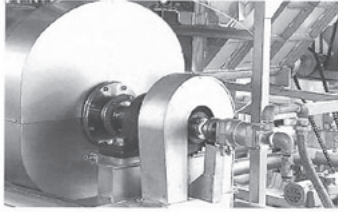


ロータリージョイント / スイベルジョイント



用途：ミキシングロール・カレンダーロール
押出し機・ボールミル・吸水ロール 他
回転体の軸に取付けします。

総称『パールジョイント』

ロータリージョイント ※一部抜粋

シリーズ	ライン	流体	サイズ [スタイル]	最大値		
				圧力 (MPa)	回転数 (min ⁻¹)	温度 (°C)
RX	RXE	水/油	8A~25A	2.25	3,500	100
			32A, 40A	1.67	2,000	
			50A~80A	1.18	750	
RX	RXH	水/熱媒油	10A~25A	2.25	3,500	150
			32A, 40A	1.67	2,000	
			50A~80A	1.18	750	
KC	-	空気/ガス/ 水/油	6A~25A	0.98	500	100
			32A~65A	0.98	1,000	

スイベルジョイント ※一部抜粋

シリーズ	接続	材質 (主要部品)	シール	スタイル	サイズ	最大値	
						圧力 (MPa)	温度 (°C)
A	テーパねじ (Pc)	ダクタイル鉄 炭素鋼	Oリング NBR	1~6	10A~100A	4.1	100
AS	テーパねじ (Pc)	ステンレス鋼	Oリング NBR	1~3	10A~40A	4.1	100
					50A	4.1	100
B	テーパねじ (Pc)	炭素鋼	Oリング NBR	1~3	10A~15A	13.7	100
					20A~32A 40A	9.0 6.0	
C	フランジ	炭素鋼	Oリング NBR	1~6	40A~300A	2.1	100

ロータリージョイント

”圧力回転継手”と呼ばれメカニカルシールで
圧力の有る流体を漏洩することなく 回転部分に
供給・排出する。回転に掛かるトルクは軽い。

標準品：口径 8A~100A 回転数 ~3500min-1
温度 ~280°C

スイベルジョイント

”圧力屈折継手”と呼ばれ 流体を輸送するに
その配管を回転させたり上下・左右などの任意
の方向に移動できる。ホース類のねじれ取り
にも使用される。Oリングによるシールで
トルクは重い。

標準品：口径 10A~300A 温度 ~100°C

全体の6~7割が 受注生産

使われる環境に応じてお客様のニーズを満たす製品
開発を行っているため、6~7割は受注生産となっ
ております。幅広い分野で使われる製品のため、多品
種小ロット生産に適した製造設備を整え、お客様
のご要望に合わせて設計・生産・メンテナンスまで幅
広く対応させていただくことで、現在では取引先企
業は1,000社を超え様々な分野で活用いただいで
おります。

例

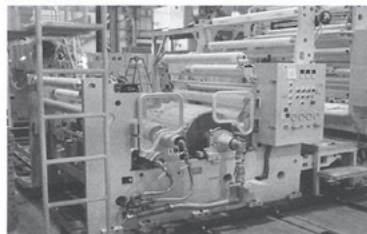
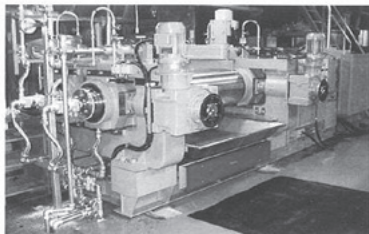
材質	SP1
サイズ	65P
圧力	約10MPa
温度	100

※ 受注生産品
ボールジョイントは、ボールジョイントの軸にねじ
を加工して受注生産品となります。ボールジョイント
は、ねじ加工ができません。ボールジョイントは、
ねじ加工ができません。



受注生産します！

取付方法・口径
流体・圧力・温度
回転数・流量・流速
教えて下さい。



川島商事株式会社

{以上商品のお問い合わせ、カタログご請求は、お近くの下記弊社営業所まで}

名古屋営業所 〒456-8510
エンジニアリング室 〒456-8510
小牧営業所 〒485-0826
名古屋南営業所 〒455-0804
静岡営業所 〒422-8037
松本営業所 〒390-0836
長野営業所 〒380-0928
北陸営業所 〒920-0016
三重営業所 〒514-0819

名古屋市熱田区花町1番20号
名古屋市熱田区花町1番20号
小牧市大字東田中字金井戸601番地の1
名古屋市港区当知一丁目906番地
静岡市駿河区下島350番地の1
松本市高宮北15番5号
長野市若里七丁目11番28号
金沢市諸江町中丁491番地
津市高茶屋二丁目11番9号

TEL (052)671-4171
TEL (052)671-4173
TEL (0568)76-4711
TEL (052)383-1841
TEL (054)238-1733
TEL (0263)26-0545
TEL (026)227-5252
TEL (076)223-2761
TEL (059)234-7372